

Ihre Ansprechpartner*innen

Bereichsleitung stationäre Wohngruppen:

Günter Witt

M witt@sozialpsychiatrie-dorenburg.de

T 02158.918822

Bereichsleitung dezentrale Wohngruppen:

Birgit Gabriel

M gabriel@sozialpsychiatrie-dorenburg.de

T 0176.13339410

Leitung Sozialpsychiatrischer Verbund

Verena Stachelhaus

M stachelhaus-wimmers@sozialpsychiatrie-dorenburg.de

T 0173.2948054



**Wir freuen uns
auf Ihren Anruf.**

Unser Leitungsteam von links nach rechts mit Therapiehund Leo:

- Helen Freiheit (stellv. Bereichsleitung Assistenz in der eigenen Häuslichkeit)
- Petra Wies-Smets (Bereichsleitung Assistenz in der eigenen Häuslichkeit)
- Verena Stachelhaus (Leitung Sozialpsychiatrischer Verbund)
- Günter Witt (Bereichsleitung stationäre Wohngruppen)
- Michael Brünken (stellv. Bereichsleitung stationäre Wohngruppen)
- Birgit Gabriel (Bereichsleitung dezentrale Wohngruppen)
- Florian Klingen (stellv. Bereichsleitung dezentrale Wohngruppen)
- Shaleen Spielvogel (stellv. Bereichsleitung Tagesstruktur)
- Dagmar Terhoeven (Bereichsleitung Tagesstruktur)



Rheinische
Gesellschaft
für Diakonie

Selbstbestimmt leben.

Mit uns.



Sozialpsychiatrischer Verbund
Haus an der Dorenburg



Nächstenliebe leben.

Das Haus an der Dorenburg bietet intensive Hilfen im stationären Wohnbereich.

Sie bewohnen ein eigenes Zimmer und erhalten rund um die Uhr die Unterstützung und Begleitung, die Sie benötigen.

Empathie, Flexibilität und Kompetenz zeichnet unser Team aus. Wir setzen uns dafür ein, dass Sie ein selbstbestimmtes Leben führen können trotz psychischer Beeinträchtigung.

Wir bieten:

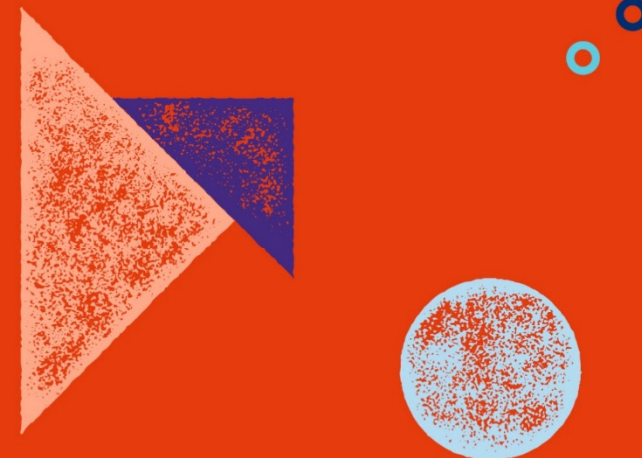
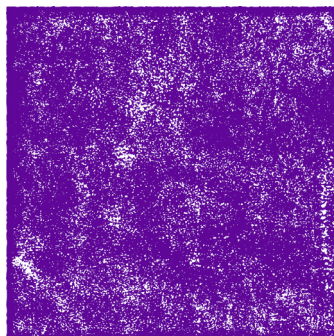
- Versorgungsleistungen (Mahlzeiten, Reinigung, Wäschepflege etc.)
- Unterstützung bei Inanspruchnahme ärztlicher Behandlung und ergänzender therapeutischer Hilfen
- Begleitung bei psychischen Krisen
- Hilfe beim Aufbau von Kontakten und Beziehungen
- Unterstützung bei der Selbstversorgung und bei der Gestaltung des Tages
- Freizeitangebote
- Feste und Ferienfreizeiten

Ihr großer Vorteil:

Direkt auf dem Gelände des Sozialpsychiatrischen Verbunds befindet sich die Ergotherapie. So können Sie ganz unkompliziert an den vielseitigen Angeboten der Tagesstruktur teilnehmen:

- Schreinerei
- Kreativgruppe
- Floristik
- Gärtnerei
- Hauswirtschaft u.v.m.

Erleben Sie mit uns Lebensqualität und Lebensfreude trotz psychischer Beeinträchtigung.



instagram



**Rheinische
Gesellschaft
für Diakonie**

Sozialpsychiatrischer Verbund
Haus an der Dorenburg
An der Evangelischen Kirche 25
47929 Greifath



www.sozialpsychiatrie-dorenburg.de

Im Verbund der
Diakonie